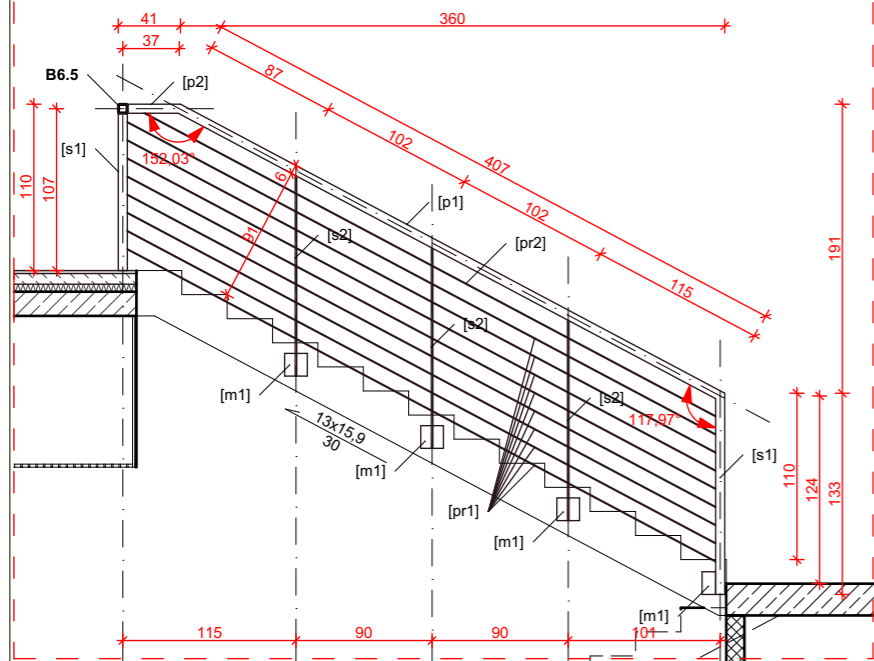
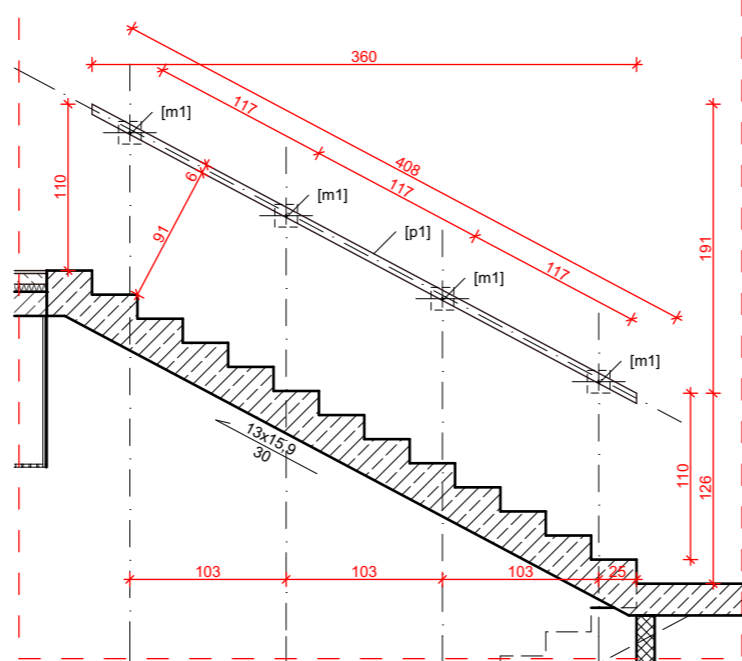


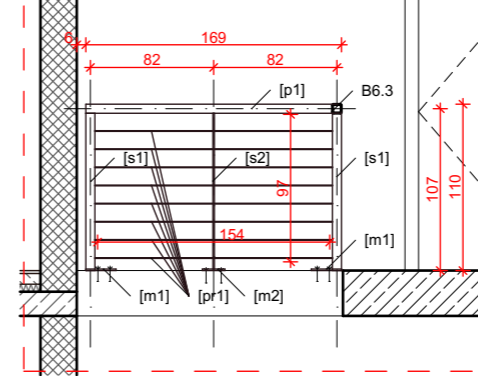
BALUSTRADA B6.3



BALUSTRADA B6.4



BALUSTRADA B6.5



ZESTAWIENIE STALI - BALUSTRADA: B6.1			
ELEMENT	PROFIL (mm)	Dł. (mb)	ILOŚĆ (szt.)
[p1] - POCHWYT	Rk60x60x4	4,42	1
[m1] - KONSOLA MONTAŻOWA	wg rys. szczegółowego		4

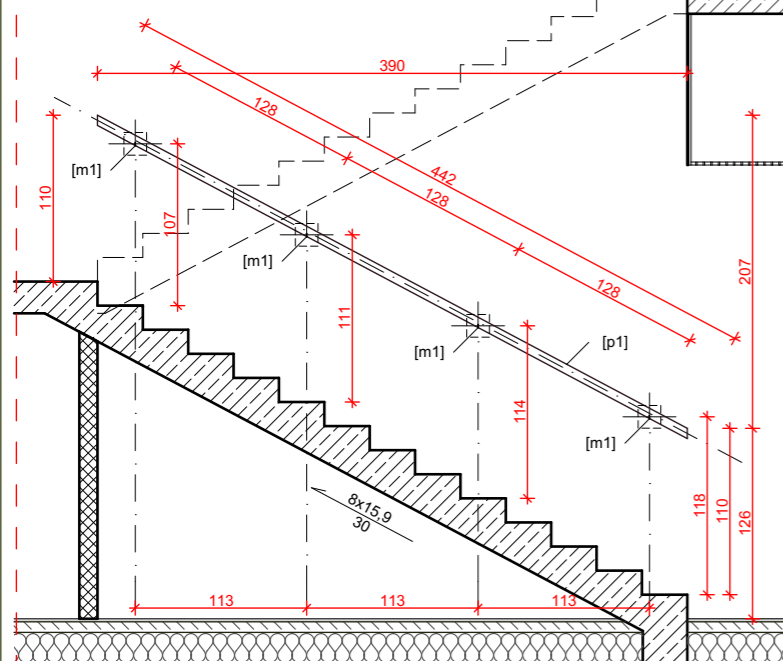
ZESTAWIENIE STALI - BALUSTRADA: B6.2			
ELEMENT	PROFIL (mm)	Dł. (mb)	ILOŚĆ (szt.)
[p1] - POCHWYT	Rk60x60x4	4,40	1
[s1] - SŁUPEK	Rk60x60x4	1,26	1
[s2] - SŁUPEK	plaskownik 50x12	1,33	2
[s3] - SŁUPEK	Rk60x60x4	1,45	1
[m1] - STOPKA MONTAŻOWA	blacha 200x60x10		1
[m2] - STOPKA MONTAŻOWA	blacha 150x150x10		4
[pr1] - PRĘT STALOWY	Ø5	4,27	9

ZESTAWIENIE STALI - BALUSTRADA: B6.3			
ELEMENT	PROFIL (mm)	Dł. (mb)	ILOŚĆ (szt.)
[p1] - POCHWYT	Rk60x60x4	4,07	1
[p2] - POCHWYT	Rk60x60x4	0,41	1
[s1] - SŁUPEK	Rk60x60x4	1,33	1
[s2] - SŁUPEK	plaskownik 50x12	1,34	3
[m1] - UCHWYT MONTAŻOWY	blacha 150x150x10		4
[pr1] - PRĘT STALOWY	Ø5	4,27	1
[pr2] - PRĘT STALOWY	Ø5	4,40	8

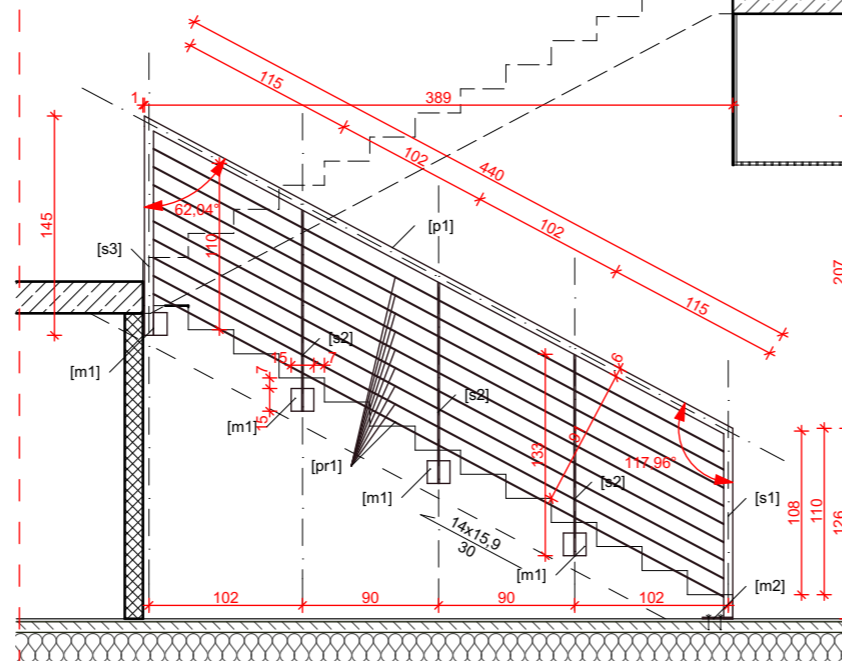
ZESTAWIENIE STALI - BALUSTRADA: B6.4			
ELEMENT	PROFIL (mm)	Dł. (mb)	ILOŚĆ (szt.)
[p1] - POCHWYT	Rk60x60x4	4,08	1
[m1] - KONSOLA MONTAŻOWA	wg rys. szczegółowego		4

ZESTAWIENIE STALI - BALUSTRADA: B6.5			
ELEMENT	PROFIL (mm)	Dł. (mb)	ILOŚĆ (szt.)
[p1] - POCHWYT	Rk60x60x4	1,69	1
[s1] - SŁUPEK	Rk60x60x4	1,10	2
[s2] - SŁUPEK	plaskownik 50x12	1,10	1
[m1] - UCHWYT MONTAŻOWY	blacha 200x60x10		3
[m1] - UCHWYT MONTAŻOWY	blacha 150x40x10		3
[pr1] - PRĘT STALOWY	Ø5	1,57	8

BALUSTRADA B6.1



BALUSTRADA B6.2

**UWAGI!**

1. WSZYSTKIE ELEMENTY SYSTEMOWE WYKONAĆ ZGODNIE Z INSTRUKCJĄ PRODUCENTA
2. WSZYSTKIE WYMIARY NALEŻY DÓMIERZYĆ I SPRAWDZIĆ NA BUDOWIE
3. WSZELKIE ROBOTY BUDOWLANE NALEŻY PROWADZIĆ ZGODNIE ZE SZTUKĄ BUDOWLANĄ
4. W PRZYPADKU WYSTĄPIENIA NIEZGODNOŚCI NALEŻY ZAWIADOMIĆ PROJEKTANTA ORAZ SKONSULTOWAĆ SIĘ Z PROJEKTANTEM
5. PROJEKT ROZPATRYWAĆ WIELOBRANŻOWO

**md** Biuro Architektoniczne

MD Polska Sp. z o.o.  
Kazimierska 1/13  
71-043 Szczecin

tel. (091) 81 82 664  
fax. (091) 81 82 664

inwestor / adres :  
Gmina Raszyn  
ul Szkolna 2a

projekt / obiekt :  
Opracowanie dokumentacji  
projektowo- kosztorysowej obejmującej swym zakresem Budowę  
Wielofunkcyjnej Hali Sportowej przy GOS w Raszynie wraz z  
zagospodarowaniem terenu

adres inwestycji :  
Raszyn, ul Sportowa 30;  
dz bud. nr 906/1, 906/2, 906/3, 906/4, 906/6, 906/7, 689/2,  
907/1 (droga), 689/4, 689/5 (droga)

rysunek / temat / treść :  
**ZESTAWIENIE BALUSTRAD: B6**

autor /projektant imię i nazwisko podpis :  
mgr inż. arch. Robert Dawidowski  
Upr. Nr 50/Sz/2000

sprawił :  
mgr inż. arch. Dagmara Adamy-Kołodziejska  
Upr. Nr 16/ZPOIA/2006

opracował :  
mgr inż. arch Ewa Patos  
mgr inż. arch Tomasz Ryba  
Upr.Nr10/ZPOIA/2015

faza :  
PW  
skala :  
1:50  
branża :  
ARCHITEKTURA  
data:  
LIPIEC 2016  
rys . nr. :  
**T.II/A18**

**PRAWA AUTORSKIE ZASTRZEŻONE**  
Przedmiotowy projekt / utwór architektoniczny jest chroniony prawem autorskim  
zgodnie z art.1 i następnymi Ustawy o Prawie Autorskim i Prawach Pokrewnych  
z dn. 4 lutego 1994 roku ( DU nr 24 poz.83 z 23 lutego 1994 r. )